

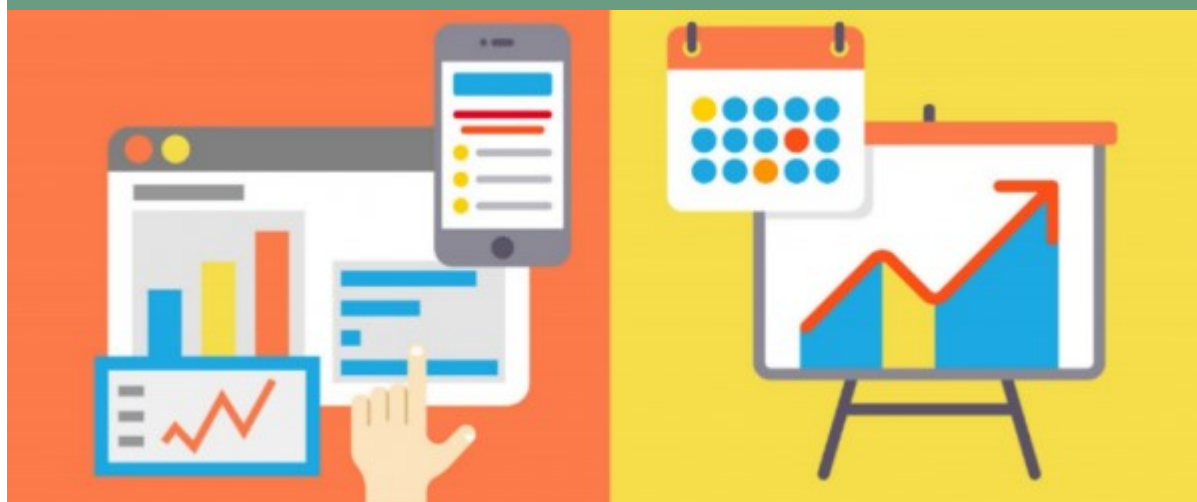
Retificação

O Braslight Informa foi divulgado com informação incompleta. A Taxa de Juros pós-fixada foi divulgada com uma redução de "9% ao ano para 8% ao ano", porém o texto original deveria conter "IPCA+9% ao ano para IPCA+8% ao ano."



23 de Janeiro de 2017 | www.braslight.com.br

Institucional



EMPRÉSTIMO - TAXAS DE JUROS

Complementando as informações divulgadas desde o início de Janeiro de 2017 sobre as novas condições para tomada de empréstimo, informamos que:

- A Taxa de Juros pós-fixada foi reduzida de IPCA+9% ao ano para IPCA+8% ao ano.
- A Taxa de Juros pré-fixada foi mantida em 2% ao mês.

Realize a contratação de empréstimos sempre de acordo com suas condições financeiras, sem comprometer seu orçamento e o de sua família!