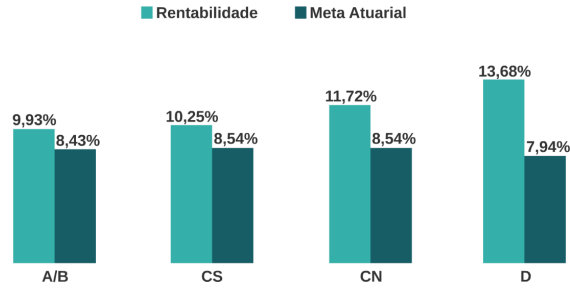


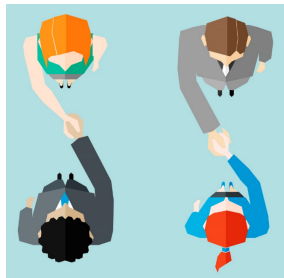


Rentabilidade

Todos os Planos encerraram o ano de 2017 superando as suas respectivas metas atuariais.



Notícias em Destaque



Novos Conselheiros

Andre Mahmoud substituiu Roberto Barroso na presidência do Conselho Deliberativo, enquanto que no Conselho Fiscal, Eduardo Righi sucedeu Marcos Kessler. [Veja a composição atual dos Conselhos no site!](#)

Saiba Mais



Política de Investimento

A Política de Investimento para o ano de 2018 já está no site. Nela você pode conferir as regras estabelecidas para cada plano. [Acesse agora mesmo a Política de Investimento do seu Plano!](#)

Saiba Mais



A Braslight no SIPAT

A Fundação participou da SIPAT (Semana Interna de Prevenção de Acidentes do Trabalho) realizada nas unidades da Patrocinadora. A equipe da Braslight palestrou sobre os Planos, orientou atividades com simulador em Realidade Virtual e disponibilizou um Quiz de Hábitos Financeiros.



Planejamento Estratégico

O Planejamento Estratégico 2018-2020, recentemente aprovado pelo Conselho Deliberativo, irá direcionar a Braslight na busca permanente pelo "Equilíbrio do negócio". [Conheça na íntegra todo o trabalho do Planejamento Estratégico no site!](#)

Saiba Mais

Boletim - 4º Trimestre de 2017
www.braslight.com.br | atendimento@braslight.com.br

Fundação de Seguridade Social Braslight
Av. Marechal Floriano, 19, 7º Andar, Centro, Cep 20080-003 - Rio de Janeiro/RJ
Central de Atendimento: 0800 024 4397

[Descadastre-se](#) caso não queira receber mais e-mails.