



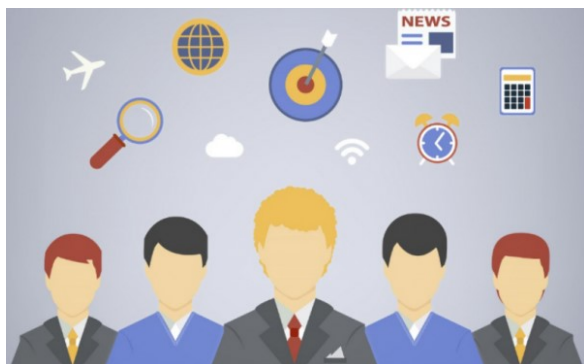
## Empréstimos

Confira as novas condições de empréstimo vigentes desde 02/01/2017, disponíveis no site da Braslight!

Realize a contratação de empréstimos sempre de acordo com suas condições financeiras, sem comprometer seu orçamento e o de sua família!

[Saiba Mais](#)

## Notícias em destaque



Habilitação dos Dirigentes



Adesão ao Código de Princípios Éticos da ABRAPP

Todos os Diretores e membros dos Conselhos da Braslight foram habilitados pela PREVIC para exercício dos cargos, atendendo ao previsto na Instrução Previc nº28.

[Saiba Mais](#)

O Conselho Deliberativo aprovou, em fevereiro de 2017, a adesão da Braslight ao Código de Princípios Éticos e de Condutas para o Regime Fechado de Previdência Complementar - ABRAPP / SINDAPP.

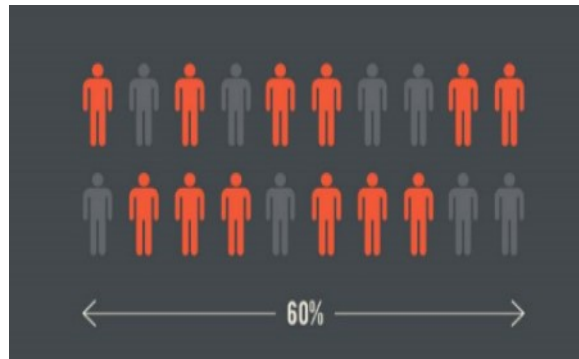
[Saiba Mais](#)



## Políticas de Investimentos e Demonstrações Contábeis

As Políticas de Investimentos estabelecem as diretrizes de gestão dos recursos dos Planos, e as Demonstrações Contábeis são informações estruturadas que representam a posição patrimonial, financeira, o resultado econômico, e o fluxo de caixa da Fundação. Ambas estão disponíveis no site!

[Saiba Mais](#)



## Demonstrações Atuariais

As Demonstrações Atuariais (DAs) avaliam a situação financeira atual dos Planos e suas reservas, pois tem como objetivo garantir o pagamento dos benefícios futuros. Confira no site!

[Saiba Mais](#)

Boletim - 1º Trimestre de 2017

[www.braslight.com.br](http://www.braslight.com.br) | [atendimento@braslight.com.br](mailto:atendimento@braslight.com.br)

**Fundação de Seguridade Social Braslight**

Av. Marechal Floriano, 19, 7º Andar, Centro, Cep 20080-003 - Rio de Janeiro/RJ

Central de Atendimento: 0800 024 4397